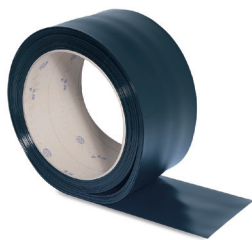


## Ochronne lamele spawalnicze S09, ciemnozielone, matowe



### Zastosowanie

- » do rozdzielenia przestrzeni roboczej i przestrzeni hali
- » ochrona przed niebezpiecznym promieniowaniem, łukami elektrycznymi i odpryskami
- » ochrona oczu
- » zaciemnienie

### Korzyści

- » indywidualny dobór zakresu ochrony dzięki możliwości wyboru stopnia nakładania się
- » możliwa wersja przesuwana w bok dzięki mocowaniu na profilu C
- » możliwość przejścia w wielu miejscach oddzielenia, ponieważ w połączeniu z profilem C poszczególne elementy mogą przesuwać się z obu stron
- » uproszczony montaż i oszczędność czasu przy mocowaniu składanej osłony wahadłowej KEMPER

### Właściwości

- » sprawdzone pod względem DIN EN ISO 25980
- » zawieszenie przy użyciu osłony wahlowej lub obejm wibracyjnych na rurze lub profilu C
- » zakładki lameli 33%, 66% lub 100%
- » montaż w postaci wolnostojącej lub z przesunięciem bocznym

### Warianty

- » różne wielkości
- » różne grubości lameli

## Dane techniczne

<b>Nr.kat.</b>	<b>70 209 033</b>
<b>Dane podstawowe</b>	
Szerokość	300 mm
Grubość	3 mm
Waga	1,20 kg/m kg
Kolor	ciemnozielona
Typ	S9
Normy	DIN EN ISO 25980

## Części zamienne i dodatkowe

Nr.kat.	Opis
70 120 100	Zderzak końcowy dla profilu C, ocynkowany, 0,10 kg
70 120 107	Nakładka zakończeniowa dla profilu C, z tworzywa sztucznego, 0,01 kg
70 120 118	Wózek jezdny z 8 kółkami z tworzywa sztucznego i haczykiem do przymocowania zasłon spawalniczych, z tworzywa sztucznego, 0,03 kg
70 190 105	Łącznik szynowy dla profilu C, ocynkowany, 0,65 kg
70 190 107	Łącznik - T dla profilu C, ocynkowany, 1,30 kg
70 190 108	Mocowanie sufitowe dla profilu C, ocynkowane, 0,40 kg
70 190 110	Mocowanie sufitowe dla podwójnego profilu C, ocynkowane, 0,80 kg
70 190 112	Uniwersalny uchwyt szynowy dla profilu C, ocynkowany, 0,36 kg
70 190 113	Mocowanie ścienne - czołowe dla profilu C, ocynkowane, 1,30 kg
70 190 115	Mocowanie ścienne - wzdłużne dla profilu C, ocynkowane, 0,68 kg
70 190 117	Mocowanie ścienne - wzdłużne dla podwójnego profilu C, ocynkowany, 1,30 kg
70 190 120	Podwieszenie sufitowe dla profilu C, ocynkowany, 3,00 kg
70 190 121	Mocowanie sufitowe dla rur R 1", ocynkowany, 3,00 kg
70 190 123	Mocowanie sufitowe dla rur R 1", ocynkowany, 0,40 kg
70 190 127	Szalka wahadłowa dla rury R 1", łącznie ze śrubami do mocowania, opakowanie 5 szt., z tworzywa sztucznego, 0,08 kg
70 190 128	Zacisk oscylacyjny, ocynkowany, 0,20 kg
70 190 129	Elementy dystansowe dla rury R 1", opakowanie 10 szt., z tworzywa sztucznego, 0,02 kg
70 190 132	Zacisk rurowy, ocynkowany, 0,10 kg
70 190 133	Nakrętka zakończeniowa dla rury R 1", tworzywo LDPE, 0,01 kg
70 190 135	Mocowanie ścienne dla rur R 1", ocynkowany, 0,60 kg

70 190 138

Mocowanie ściennie - czołowe dla podwójnego profilu C, ocynkowane, 1,90 kg

70 190 147Łącznik dla rury R 1", z tworzywa z metalową wkładką, 0,10 kg

70 124 102Łuk 90° dla profilu C, R 400 mm, 2,60 kg

70 124 103Łuk 90° dla profilu C, R 1.000 mm, 3,90 kg

70 124 106Profil C, 40 x 40 x 2,5 mm, długość 6 m, 15,00 kg

70 124 107Profil C, 40 x 40 x 2,5 mm, długość 3 m, 7,50 kg

70 120 112Haczyki ślizgowe dla profilu C, opakowanie 10 szt., 0,10 kg

70 120 113Haczyki ślizgowe dla profilu C, opakowanie 50 szt., 0,50 kg

70 120 117Haczyki ślizgowe dla profilu C, opakowanie 13 szt., 0,13 kg

70 120 109Metalowe haczyki dla rur R 1", opakowanie 10 szt., 0,10 kg

70 120 110Metalowe haczyki dla rur R 1", opakowanie 13 szt., 0,13 kg

70 120 111Metalowe haczyki dla rur R 1", opakowanie 50 szt., 0,50 kg

70 190 144Rura R 1", długość 6 m, 15,00 kg

70 190 145Rura R 1", długość 3 m, 7,50 kg

70 180 101

Stojak dla profilu C, Wysokość maks. 3.000 mm, 40 x 40 x 2,5 mm z podstawą, 150 x 150 mm, 7,50 kg

70 180 109

Stojak dla profilu C, Wysokość maks. 3 000 mm, 60 x 60 x 2,5 mm z podstawą, 200 x 200 mm, 14,00 kg

70 180 105

Stojak dla rur R 1", wysokość maks. 3.000 mm, 40 x 40 x 2,5 mm z podstawą, 150 x 150 mm, 7,50 kg

70 180 110

Stojak dla rur R 1", wysokość maks. 3.000 mm, 60 x 60 x 2,5 mm z podstawą, 200 x 200 mm, 14,00 kg