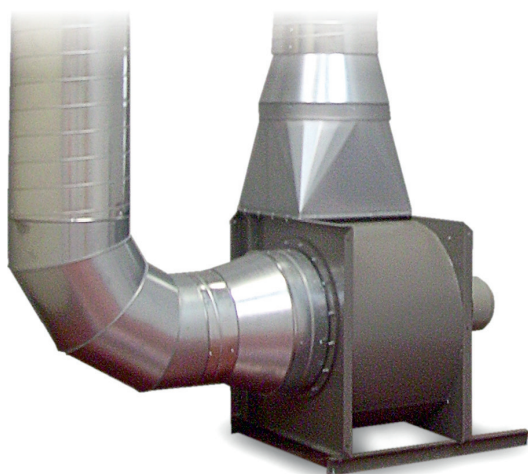


Wentylator centralny - Nr.kat.: 921 0750 230

- » do transportu dużych ilości powietrza
- » różne klasy wydajności



Zastosowanie

- » do stołów, okapów i ramion odsysających
- » duże ilości dymu, pyłu lub kurzu
- » do zastosowania ciągłego

Korzyści

- » niskie koszty inwestycyjne, ponieważ odsysanie następuje bez filtrowania powietrza

Właściwości

- » ocynkowana konstrukcja z blachy stalowej
- » różne klasy mocy

Warianty

- » Różne klasy mocy

Dane techniczne

Nr.kat.	921 0750 230
Dane podstawowe	
Maks. moc wentylatora	10000 m ³ /h
Moc ssąca	7000 - 10000 m ³ /h
Podciśnienie	2400 - 1700 Pa
Waga	160 kg
Silnik	11 kW
Napięcie przyłącza	3 x 400 V / 50 Hz
Prąd znamionowy	20.2 A
Dodatkowe informacje	
wlotu powietrza	Ø 450 mm
wylot powietrza	599 x 288 mm
przyłącza	Ø 450 mm