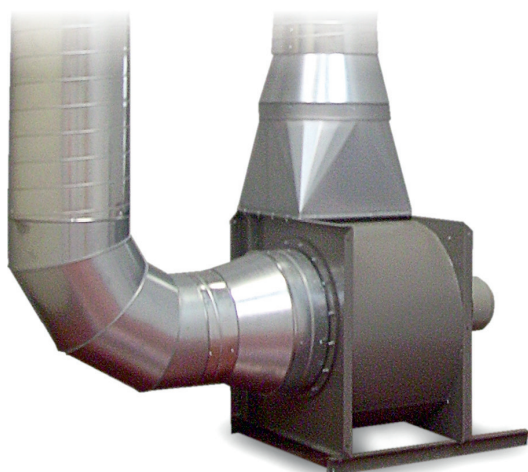


Wentylator centralny - Nr.kat.: 921 0700 170

- » do transportu dużych ilości powietrza
- » różne klasy wydajności



Zastosowanie

- » do stołów, okapów i ramion odsysających
- » duże ilości dymu, pyłu lub kurzu
- » do zastosowania ciągłego

Korzyści

- » niskie koszty inwestycyjne, ponieważ odsysanie następuje bez filtrowania powietrza

Właściwości

- » ocynkowana konstrukcja z blachy stalowej
- » różne klasy mocy

Warianty

- » Różne klasy mocy

Dane techniczne

Nr.kat.	921 0700 170
Dane podstawowe	
Maks. moc wentylatora	9000 m ³ /h
Moc ssąca	6000 - 9000 m ³ /h
Podciśnienie	2000 - 1100 Pa
Waga	80 kg
Silnik	5,5 kW
Napięcie przyłącza	3 x 400 V / 50 Hz
Prąd znamionowy	10,8 A
Dodatkowe informacje	
wlotu powietrza	Ø 400 mm
wylot powietrza	507 x 256 mm
przyłącza	Ø 450 mm