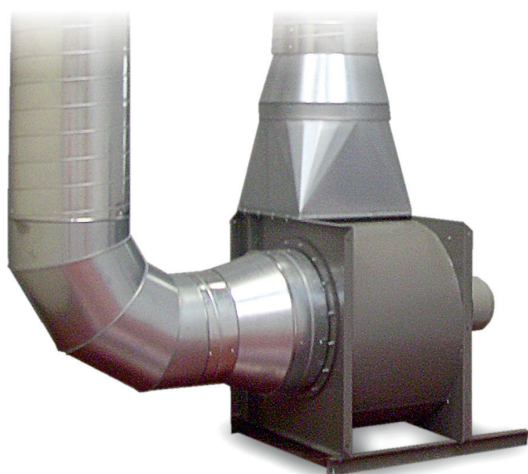


## Wentylator centralny - Nr.kat.: 921 0510 170

- » do transportu dużych ilości powietrza
- » różne klasy wydajności



### Zastosowanie

- » do stołów, okapów i ramion odsysających
- » duże ilości dymu, pyłu lub kurzu
- » do zastosowania ciągłego

### Korzyści

- » niskie koszty inwestycyjne, ponieważ odsysanie następuje bez filtrowania powietrza

### Właściwości

- » ocynkowana konstrukcja z blachy stalowej
- » różne klasy mocy

### Warianty

- » Różne klasy mocy

### Dane techniczne

<b>Nr.kat.</b>	<b>921 0510 170</b>
<b>Dane podstawowe</b>	
Maks. moc wentylatora	7000 m <sup>3</sup> /h
Moc ssąca	4000 - 7000 m <sup>3</sup> /h
Podciśnienie	1920 - 1100 Pa
Waga	70,0 kg
Silnik	4,0 kW
Napięcie przyłącza	3 x 400 V / 50 Hz
Prąd znamionowy	8.1 A
<b>Dodatkowe informacje</b>	
wlotu powietrza	Ø 400 mm
wylot powietrza	507 x 256 mm
przyłącza	Ø 450 mm