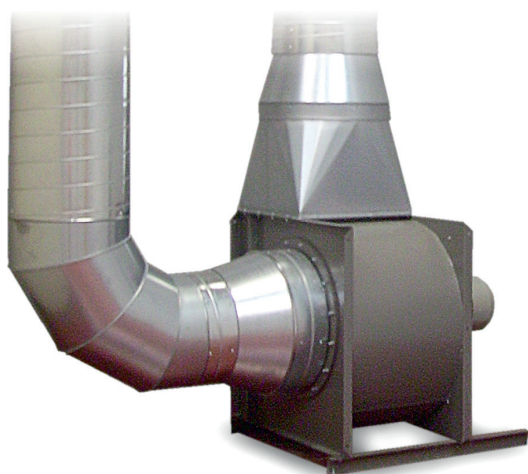


Wentylator centralny - Nr.kat.: 921 0480 140

- » do transportu dużych ilości powietrza
- » różne klasy wydajności



Zastosowanie

- » do stołów, okapów i ramion odsysających
- » duże ilości dymu, pyłu lub kurzu
- » do zastosowania ciągłego

Korzyści

- » niskie koszty inwestycyjne, ponieważ odsysanie następuje bez filtrowania powietrza

Właściwości

- » ocynkowana konstrukcja z blachy stalowej
- » różne klasy mocy

Warianty

- » Różne klasy mocy

Dane techniczne

Nr.kat.	921 0480 140
Dane podstawowe	
Maks. moc wentylatora	5000 m ³ /h
Moc ssąca	3000 - 5000 m ³ /h
Podciśnienie	1750 - 1350 Pa
Waga	50 kg
Silnik	3 kW
Napięcie przyłącza	3 x 400 V / 50 Hz
Prąd znamionowy	6.2 A
Dodatkowe informacje	
wlotu powietrza	Ø 355 mm
wylot powietrza	453 x 229 mm
przyłącza	Ø 355 mm