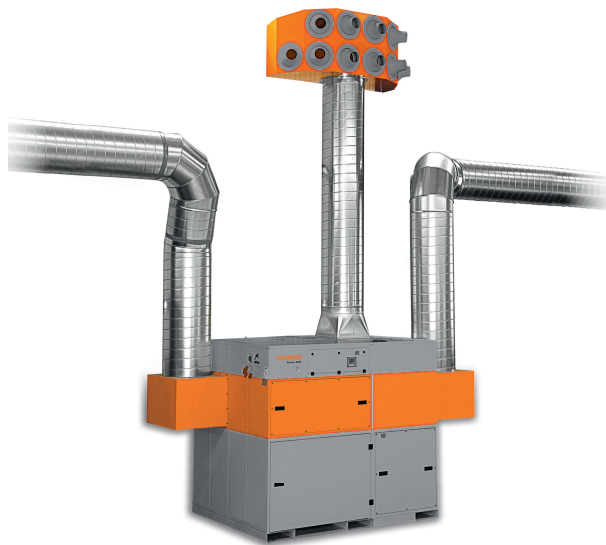


KemJet - wentylacja pomieszczeń - Nr.kat.: 99 880 0401

- » wysokowydajne dysze nawiewowe
- » duża wydajność przy niskich kosztach zakupu



Dane techniczne

| | |
|--|---|
| Nr.kat. | 99 880 0401 |
| Filtr | |
| Całkowita powierzchnia filtracyjna | 90 m ² |
| Dane podstawowe | |
| Moc ssąca | 9000 m ³ /h |
| Wysokość | wszelkierowny |
| Wymiary centrali (sz. x gł. x w.) | 1.413 x 1.864 x 2.110 mm |
| Wymiary jednostki nawiewu (sz. x gł. x w.) | 1.670 x 730 x 760 mm |
| Waga centrali | 790 |
| Waga całkowita | 950 kg |
| Silnik | 5,5 kW |
| Napięcie przyłącza | 3 x 400 V / 50 Hz |
| Prąd znamionowy | 10,7 A |
| Poziom ciśnienia akustycznego | 65 dB(A) |
| Dodatkowe informacje | |
| Typ wentylatora | Wentylator radialny, z przekładnią pasową |
| Dysze nawiewowe | 12 x 200 mm |
| Długość orurowania zasysającego | 2 x 6.000 mm |
| Montaż ścienny (kompl.) | 99 8103 466 |
| Słupy podporowe (kompl.) | 99 8103 479 |
| Siła nawiewu | ok. 38 m |

Zastosowanie

- » warsztaty, w których nie ma możliwości punkowego odciągania pyłów
- » jako uzupełnienie systemu odciągania punkowego
- » miejsca o zmiennych źródłach pyłu lub kurzu /dymu
- » w przypadku dużych przedmiotów obrabianych lub znacznie oddalonych od siebie miejsc roboczych

Korzyści

- » możliwość dopasowania dystrybucji świeżego powietrza w miejscu lokalizacji urządzenia dzięki możliwości ustawienia wysoko wydajnych dyszy pod kątem 30 stopni
- » bezzanieczyszczeniowe zbieranie pyłu lub kurzu poprzez unieruchomienie zbiorczych pojemników na pył za pomocą sprężonego powietrza
- » stabilne i trwałe działanie dzięki sterowanemu zmiennym ciśnieniem automatycznemu oczyszczaniu filtra
- » możliwa różna wysokość wydmuchiwania dzięki zróżnicowanej długości rur
- » obniżenie emisji hałasu dzięki szczególnie niskiemu progowi hałasu
- » minimalizacja kosztów ogrzewania dzięki zwrotnemu strumieniowi powietrza
- » prosty i szybki montaż
- » komfortowa obsługa dzięki inteligentnemu systemowi sterowania za pomocą ekranu dotykowego z systemem diagnostyki

Właściwości

- » system automatycznego oczyszczania filtra, sterowany zmiennym ciśnieniem
- » sterowanie za pomocą ekranu dotykowego
- » wkłady filtrujące KemTex® ePTFE
- » zbiorczy pojemnik na pył z podnośnikiem na sprężone powietrze
- » możliwość ustawienia wysoko wydajnych dyszy pod kątem 30 stopni

Dodatkowe wyposażenie

- » automatyczne usuwanie pyłu – DustEvac
- » system włączania/wyłączania zewnętrznego napięcia zasilającego
- » AirWatch
- » zestaw podpór do postawienia
- » zestaw do montażu na ścianie