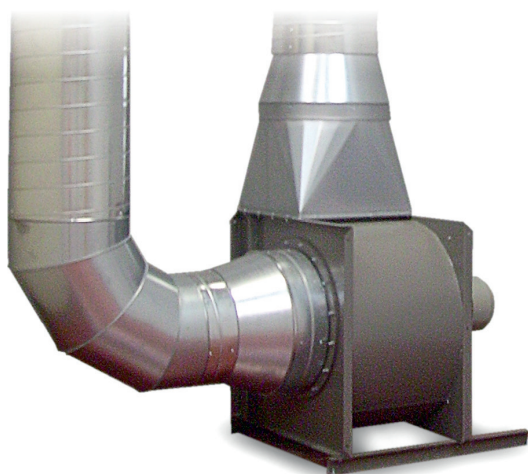


Wentylator centralny - Nr.kat.: 921 0360 130

- » do transportu dużych ilości powietrza
- » różne klasy wydajności



Zastosowanie

- » do stołów, okapów i ramion odsysających
- » duże ilości dymu, pyłu lub kurzu
- » do zastosowania ciągłego

Korzyści

- » niskie koszty inwestycyjne, ponieważ odsysanie następuje bez filtrowania powietrza

Właściwości

- » ocynkowana konstrukcja z blachy stalowej
- » różne klasy mocy

Warianty

- » Różne klasy mocy

Dane techniczne

Nr.kat.	921 0360 130
Dane podstawowe	
Maks. moc wentylatora	4000 m ³ /h
Moc ssąca	2000 - 4000 m ³ /h
Podciśnienie	1600 - 1150 Pa
Waga	50 kg
Silnik	2.2 kW
Napięcie przyłącza	3 x 400 V / 50 Hz
Prąd znamionowy	4.8 A
Dodatkowe informacje	
wlotu powietrza	Ø 355 mm
wylot powietrza	453 x 229 mm
przyłącza	Ø 355 mm